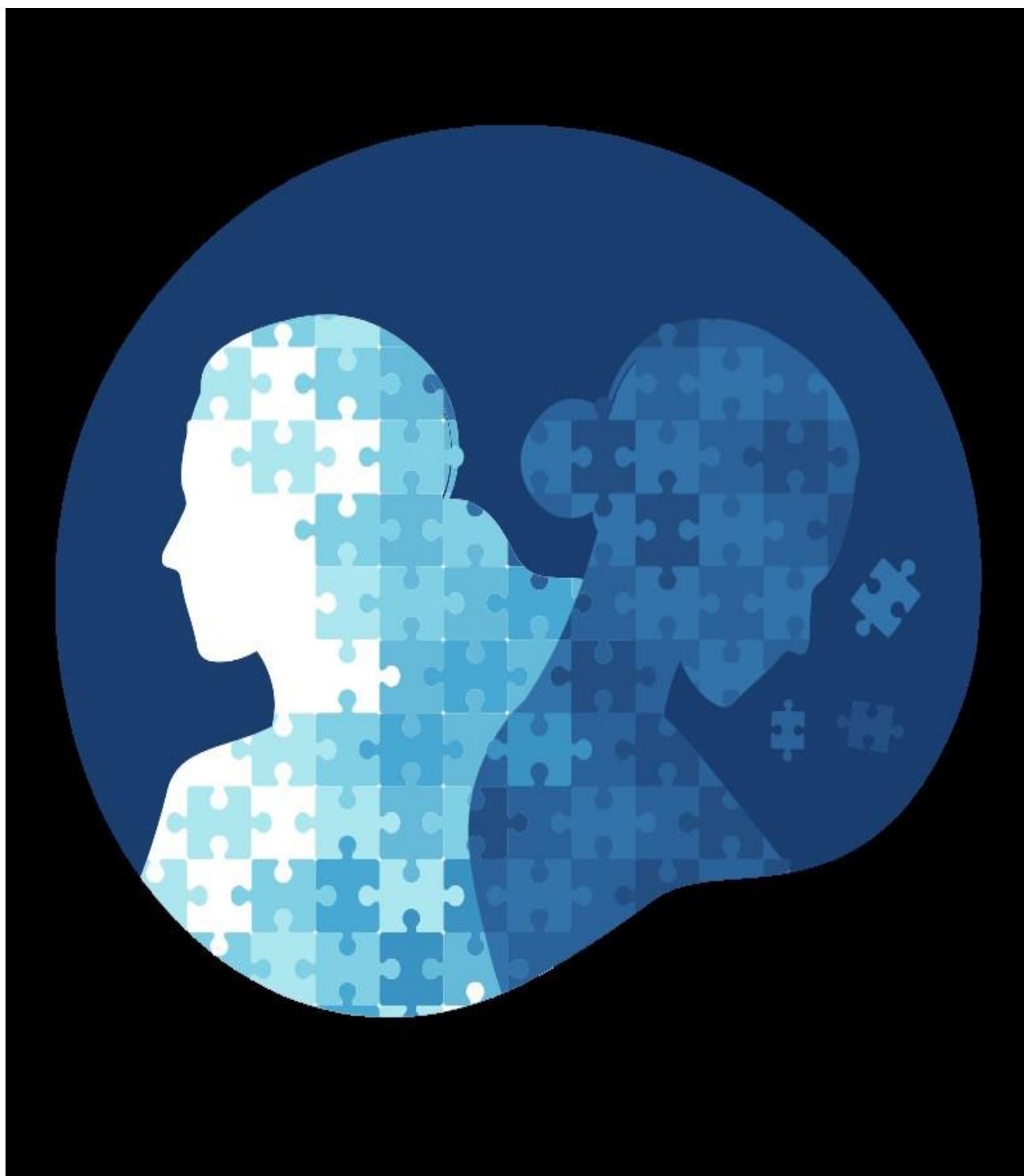


Praktisk Psykiatri for FADL-vagter



I alle psykiatrikursets moduler er der indbygget træning i færdigheder og særligt udvalgte kompetencer både til brug aktuelt i alle former for vagttager og som færdiguddannet læge uanset dit endelige valg af speciale.

– Jette Thomsen, Adm. Sygeplejerske og kursusleder

Praktisk Psykiatri for FADL-vagter.

Kursets indhold

Kursusleder

Jette Thomsen

Adm. Sygeplejerske

Telefon

88184924

Mail

jt@fadl.dk

Kontorets placering

Blegdamsvej 26

Baghuset 1. sal

2200 København

Kontortid

Mandag-Torsdag

Kl.9.00-15.00

Fredag

Kl.9.00-14.00

Gennem hele din uddannelsestid og som færdiguddannet læge, vil du møde patienter, pårørende m.fl. i følelsesmæssig affekt/og udfordret adfærd – med og uden psykiatriske diagnoser. I alle psykiatrikursets moduler er der derfor indbygget træning i færdigheder og særligt udvalgte kompetencer både til brug som sygeplejevikar, psykiatrivagt eller på psykiatriflyverhold. Færdigheder du også har gavn af som færdiguddannet, uanset dit endelige valg af speciale.

Indholdet er bygget op om de typiske kliniske situationer/udfordringer i relation til patienten med psykiatrisk lidelse/følelsesmæssig udfordret adfærd.

Du lærer færdigheder til at håndtere svigt i egen og patientens mentaliserings-evne samt at arbejde professionelt med egne triggere, konflikthåndtering og tvangsforebyggelse på højt niveau.

Du bliver trænet i, hvordan du håndterer typiske situationer på sengeafsnit, i akutmodtagelsen, i ambulatorium, i praksis etc. Derudover bliver du trænet i elementer i varetagelse af den målrettede/diagnostiske samtale. Forvaltning af centrale dele af psykiatriloven og relevante dele af sundhedsloven i praksis m.m.

Målgruppe

De medicinstuderende, der ønsker at:

- være nysgerrige på og gerne vil vide endnu mere om psykiatriens mange spændende områder og samspillet med de somatiske sygdomme.
- opnå specifikke kompetencer og større selvstændighed inden for psykiatriens virkefelt.
- få et spændende studiejob og sikre sig fortrinsret til mange spændende vagter i psykiatrien, samt mulighed for at arbejde på de nye flyverpsykiatrihold.
- overveje en karriere indenfor psykiatriens specialer.
- opbygge kompetencer, som klæder den kommende læge kompetent på til at varetage sine patienters bedste, uanset valg af endeligt speciale.
- blive dygtige til at kommunikere med patienter (og pårørende, samarbejdspartnere etc.) også når de ikke ”følger lærebogen” og adfærden bliver udfordrende, forbeholdende, klager eller har problemer med vredeshåndtering.
- gerne vil meste håndtering af egen arousal, triggere og kunne bevare roen/overblikket og den professionelle dialog.
- opøve spidskompetencer indenfor forebyggelse af vold og aktivt kunne varetage egen, patienters og kollegaers sikkerhed.

Adgangskrav, obligatoriske prøver og test

- Du skal have bestået SPV-prøven.
- Adgangstest, undtaget bestået psykiatri på dit studie/ 300 timer i psykiatrien
- Der vil være en obligatorisk følgevagt i psykiatrien:
 - hvis du har under 100 psykiatritimer.
 - eller som tilbud, hvis du er utryk ved psykiatriske patienter.
- Der vil ved alle moduler være en test/refleksionsopgave eller praksis performer øvelse, som skal bestås/godkendes før det samlede forløb kan bestås.
- Ved enkelte moduler skal du have gennemført e-learn på kursusportalen forud for undervisningen.

Kursusmaterialer

Du vil ved optagelse på kurset modtage gratis materiale til forberedelse og brug under undervisningen.

Ved flere moduler er undervisningen virtuel med videomateriale.

Lektiepolitik

Undervisningen gennemføres med forventning om, at du har læst det forberedende materiale og gennemført evt. forudgående obligatoriske test/e-learn på kursusportalen.

Den teoretiske del består af kompendier, oplæg og læringseksempler på video, podcast mm.

Undervisningsform

Fremmødeundervisningen er deltageraktiverende og indeholder gruppeøvelser, brug af VR-briller og samtaletræning ud fra kliniske cases og figurant performers. På den måde får du mulighed for at øve udvidede færdigheder i vurdering af og kommunikation med patienter med et bredere udsnit af psykiske lidelser/belastning.

Dette kursus er opbygget med sigte på at gøre gennemførslen så studievenlig og fleksibel som muligt. Derfor kan du tage modulerne i vilkårlig rækkefølge, fraset modul 8. Flere af modulerne er desuden udelukkende mediebaseret, så du kan gennemføre dem lige så snart du er optaget på kurset, uafhængig af lokalitet og tidspunkt på døgnet.

Alt skriftligt materiale er målrettet praksisfærdigheder og skrevet i reflektorisk læringsstil med indbygget reflektoriske spørgsmål/øvelser, som understøtter kursistens egen mentalisering og personlige kompetencedannelse. Der er specifikke kompetencemål på alle moduler for henholdsvis de bachelorstuderende/kandidatstuderende.

Moduloversigt for kurset

Form/Lokale	Modul	Prøveopgaver
Booking af tid til optagelsessamtale på kursusportalen Tider d.8+9+10 november Blegdamsvej 26 Baghuset 1. sal 2200 København	Optagelsessamtaler Via Zoom (evt. fremmøde) Fordeling af følgevagter (vagtagere under 100 timer i psykiatrien) Fordeling af kursusmoduler 16 kursister - max 20 pr. modul	
D.20. november 2023 kl.16.30-18.00 Blegdamsvej 26 Baghuset 1. sal 2200 København	Modul 0 Introduktion Adgangstest Psykiatrivagtens funktioner	Adgangstest Undtaget bestået psykiatri på KU/ 300 timer i psykiatrien
D.23. november 2023 kl.17.00-20.00 Nordstjernevej 41 2600 Glostrup	Modul 1 Den akutte agiterede psykiatriske patient Voldsrisikovurdering Den objektive psykiatriske vurdering og kobling til psykiatrivagtens funktioner Basis psykopatologi Basis psykofarmaka	Modulet består ved besvarelse af reflektionsopgave og kort test
D.22. november 2023 kl.16.30-19.30 Panum Lokale 13.1.83	Modul 2 Mentalisering af egne og patientens mentale tilstand	Modulet består ved besvarelse af reflektionsopgave og praksis performer øvelse
Virtuelt modul	Modul 3 Spiseforstyrrelser	Modulet består ved besvarelse af reflektionsopgave og kort test
D. 21. november 2023 kl.16.30-19.30 Panum Lokale 13.1.83	Modul 4 Patienten med svær selvskadende adfærd, kaotisk følelseshåndtering og belastet livsmestringsevne i psykiatrisk regime. Personlighedsforstyrrelser – emotionelle typer Svær PTSD Autismespektrum forstyrrelser med svær selvskade	Modulet består ved besvarelse af reflektionsopgave og kort test
Virtuelt modul	Modul 5 Selvmordsrisikovurdering	Modulet består ved besvarelse af reflektionsopgave og E-learn på kursusportalen (Akkrediteringskrav)

Form/Lokale	Modul	Prøveopgaver
Virtuelt modul	Modul 6 UKU	Modulet består ved kort test
D. 5. december 2023 kl.16.30-19.30 Panum Lokale 13.1.48	Modul 7 Patienter med symptomer/ adfærdsændringer som følge af indtag af psykoaktive stoffer/alkohol/medicin.	Modulet består ved besvarelse af reflektionsopgave og kort test
D. 16. december 2023 Bus fra FADL-huset kl. 8.30 Retur kl.16.30 Færggårdsvej 15 4760 Vordingborg	Modul 8 Den dobbeltindlagte patient VR og simulationstræning Relevant jura i praksis Frigørelsesgreb egen sikkerhed Den voldsparate patient Anlæggelse af sonde Bæltesituationen (hvad sker der bag den lukkede dør)	kompetencer fra alle moduler sættes i spil, alle øvrige moduler skal bestås først. Modulet består ved praksis performerne øvelse
Virtuelt via zoom Tider d.18+19 december	Afsluttende prøve	Afsluttende prøve består af en multiple test og besvarelse af spørgsmål i forhold til udtrukken case. Bedømmelsen er kompetencedelt for henholdsvis bachelor og kandidater. Der skal opnås minimumkarakteren 02 for at bestå.

Yderligere oplysninger

Kontakt Adm. Psykiatrisk Specialesygeplejerske Jette Thomsen for yderligere oplysninger.
Mail: jt@fadl.dk, tlf: 88184924